

unikke
løsninger

borderstone
stensnedkeri



unikke løsninger i valget af bordplade

Denne brochure giver dig et indblik i, hvilke unikke muligheder der er, når der skal vælges bordplade. Her kan du sammen med din køkkenkonsulent finde ud af hvilke løsninger, der passer til dit valg af køkken.

Råplader i kø på værkstedet.



Backsplashløsning i køkken.

backsplash

Hvis du gerne vil have en smuk stænkplade, er backsplash en fantastisk mulighed. Væk med stålplader og ind med en lækker backsplash i sten, der minder om unik kunst på væggen. Hvis valget falder på en stentype med mønster eller årer, er det virkelig smukt at vælge den som bookmatch. Så man kan se det rene forløb fra kogesektion til backsplash. Med gennemgående årer skal I være opmærksomme på bordpladens dybde. Der skal være plads til en liste under backsplash (som typisk er 20mm).

bookmatch

Bookmatch er to eller flere matchende plader, der afspejler hinanden som en åben bog.

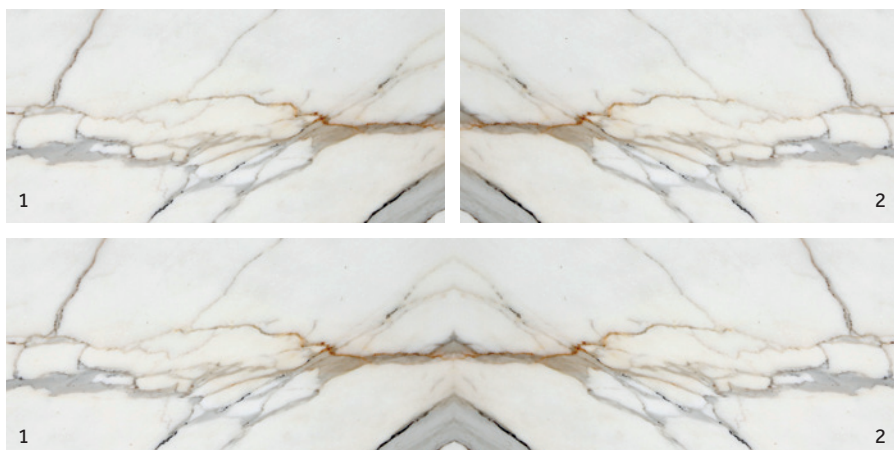
Bookmatch bruges blandt andet ved følgende:

- Bordplade samling
- Bordplade & backsplash
- Bordplade & gavl
- Stenlåger
- Modul vaske

Bookmatch er en smuk og unik løsning til at samle en lang køkkenplade på. En løsning der giver et flot billede af årerne, der løber op igennem backsplash eller ned gennem en gavl.

Det er vigtigt at snakke samlinger med køkkenkonsulenten, når det gælder lange bordplader – især dem med mønster eller årer – så du ved, hvordan det færdige emne ser ud, hvis bookmatch ikke vælges.

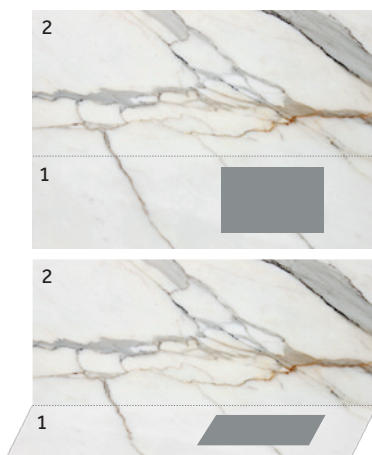
bookmatch – eksempel 1



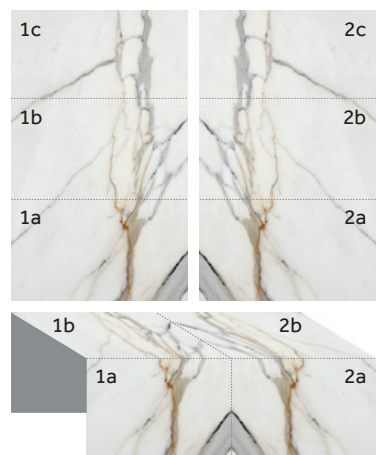


To råplader i Bookmatch opstilling.

bookmatch – eksempel 2



bookmatch – eksempel 3





Epoxy-samling i køkkenø, gennem vask & blandingsbatteri.



Epoxy samling i køkken.

epoxy samlinger

Hvis du ønsker en samling, der både visuelt og mærktbart ikke er særlig synlig, så er epoxy samlingen den helt rigtige løsning. Med en epoxy samling får man en jævn og fin overgang mellem pladerne. Vi sørger for, at denne overgang rammer grundfarven bedst muligt – der kan dog forekomme små nuance-forskelle.

Epoxy samlingen er en langt mere krævende samling end en standard samling. Derfor skal man være opmærksom på at arbejdet udføres over to dage. Først på tredjedagen kan vand og kogeplade tilkobles. Men det er ventetiden værd!

Epoxy kan med fordel vælges ved:

- Bordpladesamlinger, (incl. special samlinger, se mere på side 8)
- Bordplade og gavl.

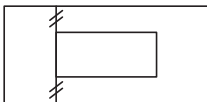
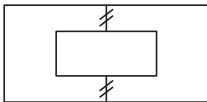
Epoxy light

Epoxy light er en løsning til kompositplader. Her skal man dog være opmærksom på, at bordpladen ikke kan overfladeslibes.

specialsamlinger

Samlingen kan lægges gennem vasken og blandingsbatteriet, for på den måde at undgå en stor samling ned gennem pladen. Det samme gør sig gældende ved kogepladen, hvor der kan være flere muligheder for, hvor samlingen kan ligge.

På nedenstående samlingsmuligheder syner samlinger mindst muligt. Husk at man her skal vælge mellem epoxy og standard samling.



integrity vask
borderstones helt egen måde.



Smuk Integrity vask.



- 1 Sarg på 80 mm
- 2 Sarg på 160 mm

sarg

Sarg bruges til at få materialet til at fremstå mere robust. Eksempelvis en sargkant der bygges op til 60 mm eller 80 mm. Læs mere om modulopbygget vaskeplade på side 12.

Sarg bygges som regel op som sarg i smig. Det vil sige en samling, der mødes i 45 grader – se tegning 2 nedenfor.

Tegning 1



Tegning 2



Tegning 3



gavl

Når man vælger gavl samlinger i sit køkken eller bad i marmor er vores klare anbefaling at man stødsamler disse (se tegning 1 på side 10) frem for smig samling.

Ved gavlsamlinger er det også muligt at tilvælge bookmatch og/eller epoxy-samling. Det er vigtigt at rådføre sig med sin køkkenkonsulent, der i samråd med borderstone finder ud af, om den valgte stentype kan give det ønskede resultat.





Modul vask efter special mål.



stenvask

Håndlavede vaske – hos borderstone har vi tre typer vaske i sten. Til køkkenet har vi Cube og i badeværelset Meton 1 og Meton 2.

Husk at kontakte borderstone for at høre, om vi kan anbefale den valgte stentype til sådan en special vask.

Køkkenvasken har standard mål 400*500, men kan laves på andre mål i forbindelse med tilbud.

- Meton 1 (max størrelse uden tillæg 500*350)
- Meton 2 (max størrelse uden tillæg 500*350) (her er leveringstiden lidt længere, grundet speciel afløb der skal laves hos smeden). Meton 2 vasken har skrå bundplade.

Individuelle løsninger, som på billedet ovenover, regnes efter tilbud.

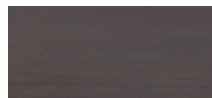


messing vaske - smedens

Investerer du i en håndlavet messingvask, får du en vask der næsten er uopslidelig. Den skal ikke pudses og med nogle enkle pasningsregler vil vasken udvikle farver i lysere og mørkere, gyldne toner.

En håndlavet messing- eller kobbevask med høj finish, har en unik skønhed, som et industrielt produkt aldrig kan opnå.

Bruneret



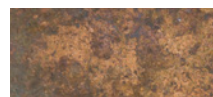
Matbørstet



Poleret



Patineret kobber





Individuelle løsninger

Individuelle løsninger, som på billedet til venstre, regnes efter tilbud. En individuel løsning sikrer, at design og funktionalitet går op i en højere enhed.



stenfronter til skuffer

Som en nyhed laver vi også stenfronter til køkken og bad.

Som udgangspunkt i disse materialer:

- Nero Assoluto
- Black Soapstone
- Bianco Carrara
- Pietra Grey
- og de fleste af vores komposit sten.

Det er selvfølgelig vigtigt, at køkkenkonsulenten er opmærksom på vægten af stenfronten og sørger for, at korpus kan håndtere denne vægt samt indholdet i skuffen.

Er man interesseret i et tilbud på denne løsning, er det vigtigt at køkkenkonsulenten kontakter borderstone i startfasen, så vi i samarbejde kan diskutere projektet igennem.



Køkkenskuffe med
marmorfront.



Køkken i marmor.





badeværelse efter dit ønske

Hvis du vælger en marmor- eller stenplade fra vores sortiment, kan vi skære fliserne i de mål, du ønsker. Du får et unikt badeværelse med et mønster, man ikke kan vælge i en traditionel flisebutik.

I det viste projekt, er flisernes størrelse tilpasset rummets størrelse. På den måde undgår man halve/kvarte fliser, og designet fremstår elegant og gennemtænkt. Hele fliser i samme størrelse med rene overgange, da fliserne er skåret af én råplade.

Der er brugt otte råplader i det viste projekt, lagt i bookmatch på alle vægge og på hele gulvet.

Unikke kvalitets løsninger fra

borderstone