



quartzite
når naturen
inviteres indenfor

borderstone
stensnedkeri

An aerial photograph of a large-scale quarry operation. The quarry is characterized by its terraced, stepped levels, which are cut into the natural rock face. A network of winding asphalt roads snakes through the site, connecting different levels and providing access to various areas. In the lower right, there is a central area with several buildings, likely administrative or storage, and a parking lot filled with heavy machinery such as trucks and excavators. The surrounding landscape is rugged and rocky, with sparse vegetation. The overall scene depicts a complex industrial site integrated into a natural, mountainous environment.

den **stærke** quartzite

Der er en fryd at invitere naturen indenfor med en så fantastisk sten – en smuk stentype med et bredt udvalg af fantastiske mønstre, farver og overflader. Quartziten er derudover praktisk og får ikke så let mærker efter syrer som citronsaft, eddike eller andre naturlige syrer, der bruges i et køkken. Endeligt er quartziten yderst modstandsdygtig overfor ridser.

Quartzite kan bruges til gulve, vægbeklædning, bordplader, vaske, møbler og meget mere.

Sortiment

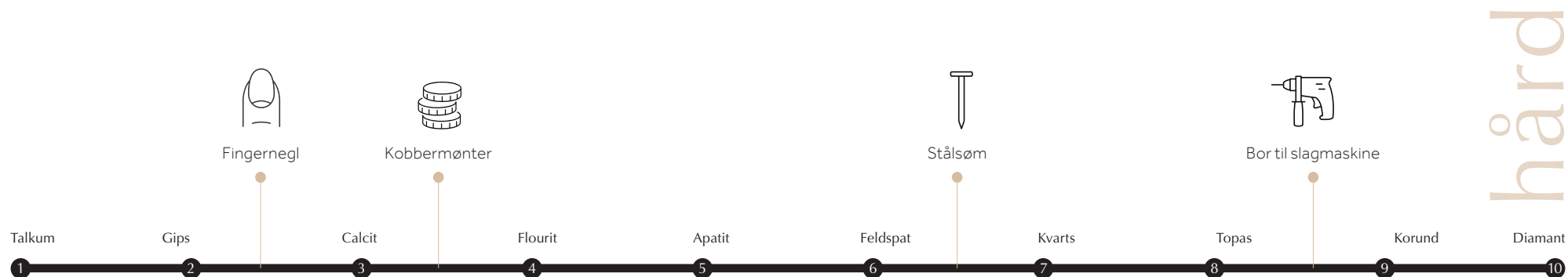
Vi har valgt 18 smukke quartzitesten i vores sortiment og flere er på vej.

Naturen skal både ses og mærkes. Få ting kan konkurrere med den skønhed og elegance, naturen kan bringe til eksempelvis dit køkken eller badeværelse. Vores håndværkere omdanner naturens egne materialer til elegante løsninger specifikt designet til dine rum.

hårdhedsskalaen Mohs

– med fokus på quartzite

Mohs hårdhedsskala (eller Mohs skalaen af mineralhårdhed) bruges af geologer/mineralogistiske og gemologists verden over.



blød

Fedtsten

Primært talkum.
Nogle fedtsten *kan*
komme op på grad
5 i Mohs skalaen.

Kalksten og marmor

Calcit med flere.

Granit

Mest feldspat.

Quartzite

Mest kvarts.

Diamant

Det hårdeste
materiale i verdenen.

Læg mærke til at
quartzite er meget
hårdere end glas og
har en hårdhed på



Køkken fra Kvänum i Quartzite 1120

byd **naturen** indenfor

Sandhuller, krakeleringer og glasårer er naturlige forekomster i quartzite – nogle mere end andre. Glasårer svækker ikke stenen og skal derfor ikke forveksles med en revne, der er opstået her og nu. Små huller, luftlommer og overfladehuller er altid at finde i natursten, og de er helt naturlige. Ujævnheder fra naturlige forekomster i quartzite falder derfor ikke indenfor Købelovens reklamationsområde.

I mange quartzitetyper kan der forekomme små fordybninger og huller i overfladen. Disse kan ikke altid udspartles, og visse quartzitetyper er dannet således, at den polerede overflade fremstår med mindre felter eller årer, der ikke kan poleres. Det betyder, at slibning eller polering kan variere henover bordpladens overflade.

I forbindelse med forarbejdninger af quartzite kan der generelt være behov for små reparationer og spartlinger af diverse naturfænomener. Man må acceptere sådanne reparationer – når de selvfølgelig er udført håndværksmæssigt korrekt. Der kan ikke gives garantier mod ujævnheder ved sådanne naturlige forekomster. Når der vælges en quartzite, er det vigtigt at være opmærksom på, at disse ujævnheder ved naturlige forekomster er en del af charmen ved de smukke quartziter. Og dermed giver hver enkelt plade sit helt eget udtryk.

Der er natur i quartzite

Bordplader af quartzite er et naturmateriale og indeholder dermed variationer i mønstre, årer, flammer og mindre farveforskelle.

Der er ikke to quartzitebordplader, der er ens. Hver bordplades unikke udtryk er da også en af de største charmer ved quartzitebordplader.

Valg af sten

Vælger du din quartzitetype ud fra brochurer eller små prøver, er det vigtigt at være opmærksom på, at der kan være stor forskel på prøve og råplade. Du er velkommen til at besøge os efter aftale og vælge en af de råplader, vi har på lager, inden produktionens start.

Vi imødekommer din ønskede udskæring i råpladen, men tager forbehold for bæredygtig udnyttelse af pladen, pladens karakter og utilsigtede hændelser. Naturen bestemmer. Vi kan ikke yde økonomisk kompensation for naturen i quartzite.

Vælg din ønskede udskæring i råpladen. Men husk at jo større spild, des mindre bæredygtigt. Tillæg for ønskedudskæring kan forekomme.

naturen har magten

Hvad må man acceptere?

Små huller

Glasåre

Små revner i overfladen

Farvevariationer

Hvad skal man tage højde for?

Forkant 50 mm

Bagkant 50 mm

Forstærkning

Vask og kogeplade

Hvad må man forvente?

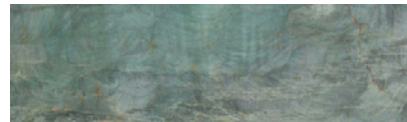
Småreparationer

Naturen



quartzite – dén natursten, der tåler mest af dagligdagens syrer i køkkenet

1000 - QUARTZITE



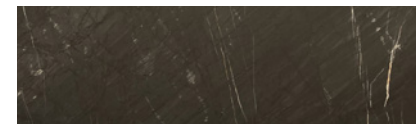
1120 - QUARTZITE



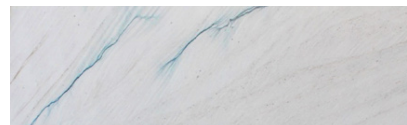
1200 - QUARTZITE



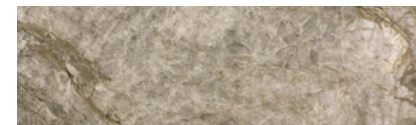
1250/1450 - QUARTZITE



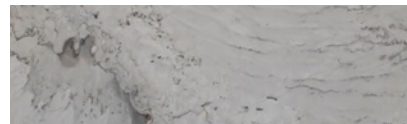
1300 - QUARTZITE



1316 - QUARTZITE



1400 - QUARTZITE



1719 - QUARTZITE



1735 - QUARTZITE



1739 - QUARTZITE



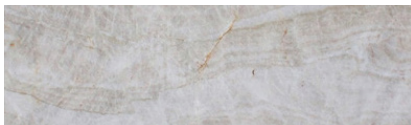
1917 - QUARTZITE



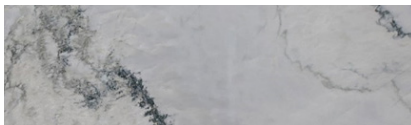
2019 - QUARTZITE



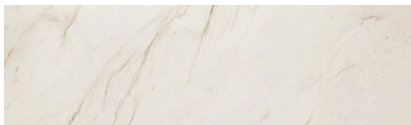
2216 - QUARTZITE



2313 - QUARTZITE



2317 - QUARTZITE



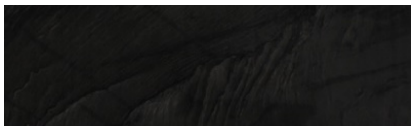
3000 - QUARTZITE



3030 - QUARTZITE



4200 - QUARTZITE



Du kan altid vælge råplader ud fra billeder eller besøg hos borderstone. Der tages forbehold for udbud og efterspørgsel samt variation af råpladerne.



Unikke kvalitetsløsninger fra

borderstone
stensnedkeri

Følg os på

